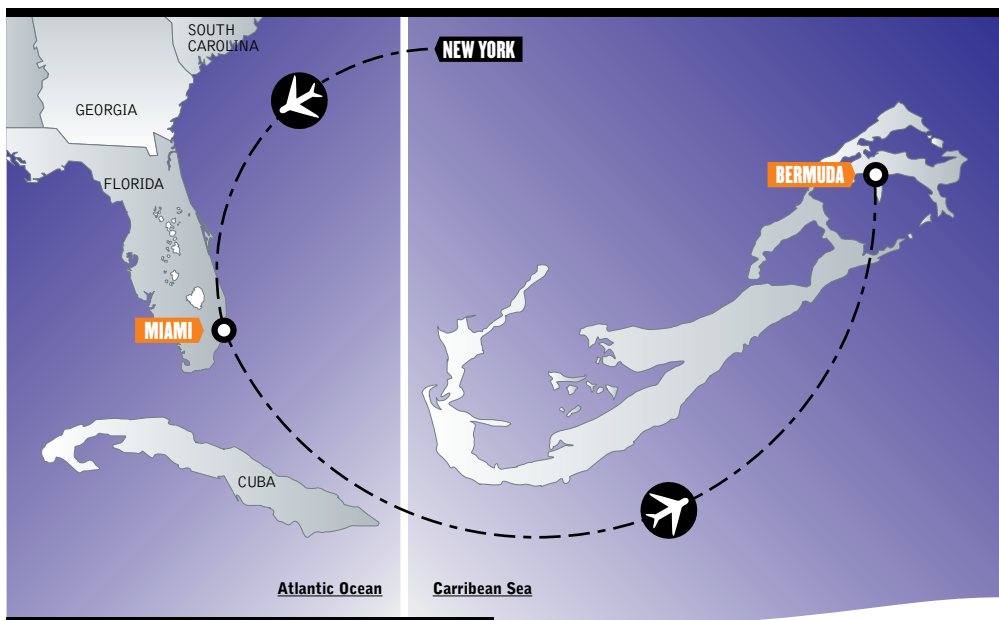


NEW YORK, MIAMI & BERMUDA

16 giorni / 14 notti. Tutto l'anno. Inizio/Fine tour: New York/Bermuda



Pernottamento

1/4° giorno: Hampton Inn Times Square Central — 4 notti

5/7° giorno: Dream South Beach — 3 notti

8/14° giorno: (st) Coco Reef Resort Bermuda — 7 notti

(nb: gli alberghi possono essere quelli indicati o altri di tipologia equivalente)

Pernottamento	singola	doppia	trippla	quadrupla
adulto	—	€ 4.770,00	€ 4.315,00	—
bambino	—	€ 4.770,00	€ 2.505,00	—



1° giorno:
Italia — New York
— Arrivo

2/3/4° giorno:
New York

5° giorno:
New York — Miami

6/7° giorno:
Miami

8° giorno:
Miami — Bermuda

9/14° giorno:
Bermuda

15° giorno:
Bermuda —
Italia — Partenza

16° giorno:
Italia —
Fine dei servizi

Partenze giornaliere

La quota include:

Volo di linea in classe economica da Roma o Milano; 4 notti New York presso l'hotel Hampton Inn Times Square Central o similare con prima colazione; 3 notti Miami presso l'hotel Dream South Beach o similare con prima colazione; 7 notti Bermuda presso l'hotel Coco Reef Resort Bermuda o similare in mezza pensione; Trasferimenti privati a Bermuda aeroporto / hotel e viceversa.

La quota non include:

Tasse aeroportuali da € 390; Assicurazioni medico/ bagaglio/ annullamento; Quota d'iscrizione e assicurazione medico/ bagaglio € 60; Assicurazione annullamento facoltativa 3,5%; Tasse di uscita Bermuda ad oggi \$ 25,00 a persona da pagare in loco; I pasti, le bevande, gli extra in genere, le mance e tutto quanto non espressamente indicato nel programma; Spese personali come lavanderia, telefonate, escursioni facoltative; Sistemazione immediata (check-in) il primo giorno.

Annotazioni:

Il predetto prodotto turistico è fortemente influenzato dal costo dei voli, va sempre riverificata la disponibilità nelle tariffe aeree adottate; può subire inoltre variazioni di prezzo anche a favore del cliente in virtù a promozioni sugli hotels indicati o su altri di pari categoria nelle stesse località considerate. Le quote indicate sono pertanto indicative e va richiesto un preventivo sulle date di partenza desiderate. **Formula alberghiera Upgrade** - prevede hotel di prima categoria e/o di categoria turistica superiore con elevati standard in termini di posizionamento e caratteristiche strutturali. È un prodotto di qualità che consigliamo a qualsiasi tipologia di cliente. I costi di partecipazione al viaggio non sono applicabili per partenze dal 24 dicembre al 06 gennaio, per le quali va richiesta una quotazione dedicata (altissima stagione).

photo:
Bermuda — La natura e l'Oceano