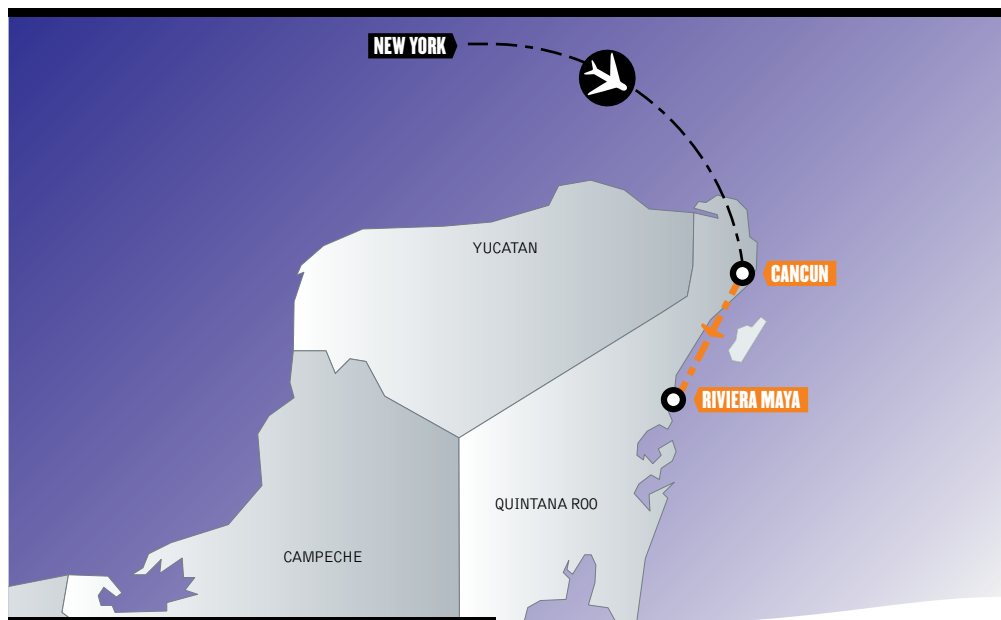


NEW YORK & MESSICO

13 giorni / 11 notti. Tutto l'anno. Inizio/Fine tour: New York/Riviera Maya



Pernottamento

1/4° giorno: Hampton Inn Times Square Central — 4 notti

5/11° giorno: Barcelò Maya Colonial & Tropical — 7 notti

(nb: gli alberghi possono essere quelli indicati o altri di tipologia equivalente)

Pernottamento	singola	doppia	trippla	quadrupla
adulto	—	€ 2.300,00	€ 2.100,00	—
bambino under 12	—	€ 2.300,00	€ 1.500,00	—



1° giorno:
Italia — New York
— Arrivo

6/11° giorno:
Riviera Maya

2/3/4° giorno:
New York

12° giorno:
Messico —
Italia — Partenza

5° giorno:
New York —
Messico
Riviera Maya, QR

13° giorno:
Italia —
Fine dei servizi

Partenze giornaliere

La quota include:

Volo di linea in classe economica da Roma o Milano; 4 notti a New York presso l'hotel Hampton Inn Times Square Central o similare con prima colazione; 7 notti nella Riviera Maya presso l'hotel Barcelò Maya Beach & Caribe / Colonial & Tropical o similare con trattamento di All Inclusive; Trasferimenti privati in Messico aeroporto/ hotel e viceversa.

La quota non include:

Tasse aeroportuali a partire da € 350,00; Assicurazioni medico/ bagaglio/ annullamento; Quota d'iscrizione e assicurazione medico/ bagaglio € 60; Assicurazione annullamento facoltativa 3,5%; Tassa di uscita Messico ad oggi \$ 29,00 da pagare in loco; I pasti, le bevande, gli extra in genere, le mance e tutto quanto non espressamente indicato nel programma; Spese personali come lavanderia, telefonate, escursioni facoltative; Sistemazione immediata (check-in) il primo giorno.

Annotazioni:

Il predetto prodotto turistico è fortemente influenzato dal costo dei voli, va sempre riverificata la disponibilità nelle tariffe aeree adottate; può subire inoltre variazioni di prezzo anche a favore del cliente in virtù a promozioni sugli hotels indicati o su altri di pari categoria nelle stesse località considerate. Le quote indicate sono pertanto indicative e va richiesto un preventivo sulle date di partenza desiderate. **Formula alberghiera Upgrade** - prevede hotel di prima categoria e/o di categoria turistica superiore con elevati standard in termini di posizionamento e caratteristiche strutturali. È un prodotto di qualità che consigliamo a qualsiasi tipologia di cliente. I costi di partecipazione al viaggio non sono applicabili per partenze dal 24 dicembre al 06 gennaio, per le quali va richiesta una quotazione dedicata (altissima stagione).

photo:
Tulum — La spiaggia e il Mar dei Caraibi