

# ARGENTINA, NATURA E GHIACCIAI

12 giorni / 11 notti. Da ottobre 2019 a marzo 2020. [Inizio/Fine tour: Buenos Aires](#)



photo:  
El-Calafate—Patagonia—Panorama

**1° giorno: Buenos Aires—Arrivo (lunedì)**

Arrivo all'aeroporto Internazionale Ezeiza (Buenos Aires), accoglienza e trasferimento presso l'hotel prescelto. Nel pomeriggio, visita della città attraverso i suoi luoghi più significativi tra cui le zone di San Telmo, la Boca, Recoleta e Palermo. (Durata: c.a. 4 ore). Cena libera e pernottamento.

**nb:** I voli arrivano a Buenos Aires al mattino presto; pertanto, in genere, le camere non sono disponibili al momento dell'arrivo dei pax in hotel.

**2° giorno: Buenos Aires—Trelew—Puerto Madryn (martedì)**

Di buon mattino trasferimento in aeroporto (AEP), assistenza ed imbarco sul volo diretto a Trelew. All'arrivo accoglienza e partenza per un'indimenticabile escursione alla famosa "pinguina" di Punta Tombo, dove sarà possibile ammirare (da Settembre ad Aprile) l'impressionante colonia di Pinguini di Magellano che la popolano. Dopo la visita, trasferimento in hotel a Puerto Madryn. Sistemazione in Hotel, cena libera e pernottamento.

**nb:** La giornata di visita avrà una durata di 11 ore circa e prevede un trasferimento di oltre 400 km, di cui 320 su strada asfaltata e 80 km su sterrato.

**3° giorno: Penisola Valdes (mercoledì)**

Colazione. Intera giornata dedicata alla visita della Penisola di Valdes, una riserva naturalistica popolata da diverse specie di uccelli, leoni ed elefanti marini. Possibilità di effettuare la navigazione per l'avvistamento delle balene (escursione facoltativa). Rientro in Hotel, cena libera e pernottamento.

**nb:** La giornata di visita avrà una durata di 11 ore circa e prevede un trasferimento di oltre 400 km, di cui 200 su strada asfaltata e 200 km su sterrato.

Le balene attraversano le acque della Penisola da luglio a inizio dicembre.

**4° giorno: Puerto Madryn—Trelew—Ushuaia (giovedì)**

Colazione. Mattinata libera e nel primo pomeriggio trasferimento a Trelew per imbarco sul volo diretto ad Ushuaia. All'arrivo accoglienza e trasferimento presso l'Hotel prescelto, sistemazione, cena libera e pernottamento.

**5° giorno: Ushuaia (venerdì)**

Dopo la prima colazione si parte per una visita di mezza giornata al Parco Nazionale Terra del Fuoco, in cui si potrà apprezzare il paesaggio e il caratteristico bosco australe della regione andino-patagonica. L'escursione si snoda attraverso la Bahia Ensenada, la Isla Redonda ed il Lago Roca. (Partenza: ore 09:00; durata escursione: 4 ore; percorso di 50 km circa). Pomeriggio dedicato al relax o per eventuali attività di interesse personale ed escursioni facoltative. Cena libera e pernottamento.

**6° giorno: Ushuaia—Calafate (sabato)**

Prima colazione. Mattinata libera e nel primo pomeriggio trasferimento in aeroporto per l'imbarco sul volo diretto a El Calafate. All'arrivo accoglienza e trasferimento presso l'Hotel prescelto, sistemazione, cena libera e pernottamento.

**7° giorno: Calafate—Perito Moreno—Calafate (domenica)**

Prima colazione. Giornata dedicata alla scoperta del Parco Nazionale Los Glaciares, un santuario ecologico dove ghiacciai, laghi e foreste si estendono su una superficie di circa 7.000 km<sup>2</sup>.



photo:  
Buenos Aires—Panorama al tramonto  
Penisola di Valdez—Panorama

Per raggiungere il Parco Nazionale Los Glaciares, posto a 75 Km da El Calafate, si percorre una strada che attraversa una suggestiva zona di selvaggia steppa patagonica. Breve passeggiata lungo le passerelle che conducono al belvedere dal quale si può ammirare il fronte nord del Perito Moreno. Questo immenso ed impressionante monumento naturale misura 70 mt di altezza per 3 Km di larghezza. Tempo a disposizione per godere del paesaggio o per escursioni facoltative. Nel pomeriggio rientro a El Calafate. (Partenza: ore 09:00 – Durata: 8 ore). Cena libera e pernottamento.

**8° giorno: Calafate (lunedì)**

Prima colazione. Giornata libera per attività di interesse personale e per escursioni facoltative. Cena libera e pernottamento.

**9° giorno: Calafate—Chalten (martedì)**

Prima colazione. Trasferimento regolare in bus a Chalten con pick-up e drop-off in hotel. Arrivo in hotel e deposito del bagaglio. Alle ore 12.00P partenza dell'escursione di mezza giornata per la Laguna Capri con guida parlante spagnolo – inglese. Si inizierà il sentiero per Laguna Capri at-traverso il cammino che sale sul fiume Blanco. Raggiunto il punto panoramico dopo 2 ore di trekking, sarà possibile ammirare il ghiacciaio e la laguna Piedras Blancas, bellis-simo ghiacciaio che appare tra le montagne (se le condizioni meteo lo permettono). Arrivo allo specchio d'acqua chiamato Laguna Capri dopo una tranquilla passeggiata at-traverso un percorso ben definito e con un dislivello di 200 metri. Rientro a Chalten.



photo:  
Quebrada de Cafayate— Panorama  
Perito Moreno— Los Glaciares National Park



photo:  
El Calafate— Panorama

**10° giorno: Chalten (mercoledì)**

Prima colazione. Giornata libera per attività di interesse personale e per escursioni facoltative. Cena libera e pernottamento.

**11° giorno: Chalten— Calafate— Buenos Aires (giovedì)**

Prima colazione in hotel. Trasferimento regolare in bus all'aeroporto di Calafate (pick-up in hotel; servizio ogni 2 ore – ultimo servizio 19:00). Arrivo in aeroporto e volo per Buenos Aires. All'arrivo (AEP) accoglienza e trasferimento presso l'hotel prescelto. In serata, cena e spettacolo di tango in locale tipico. (Partenza: ore 20:15 – Durata: 3.30 ore). Rientro in hotel e pernottamento.

**14° giorno: Buenos Aires— Partenza (domenica)**

Prima colazione in hotel. Trasferimento all'aeroporto internazionale EZEIZA.

**La quota include:**

11 notti in alberghi di categoria prescelta con prima colazione inclusa;  
11 prime colazioni, 1 cena come indicato nell'itinerario;  
Servizi regolari con guida multilingua (italiano/inglese/spagnolo);  
Trasferimenti privati a Buenos Aires con guida parlante italiano;  
Ingressi ai Parchi Nazionali e Riserve Naturalistiche – attualmente costo incluso usd 96. (importo soggetto a variazioni);  
Facchinaggio in aeroporto incluso a partire da 8 passeggeri;  
Tasse incluse.

**La quota non include:**

Tariffe aeree nazionali/ internazionali;  
Quota d'iscrizione e assicurazione medico/ bagaglio € 60;  
Assicurazione annullamento facoltativa Base 3,5%;  
Assicurazione annullamento facoltativa All Risk 6%;  
Early check-in / Late check-out;  
I pasti, le bevande, gli extra in genere, le mance e tutto quanto non espressamente indicato nel programma;  
Spese personali come lavanderia, telefonate, escursioni facoltative.

**Annotazioni:**

\* Partenza di Capodanno: cenone con spettacolo in Terra del Fuoco a Ushuaia  
Supplemento per persona "early check-in" a Buenos Aires in hotel di cat. 4 \*: in doppia € 64, in singola € 128, in tripla € 50.  
Quotazione da riconfermare nel periodo di Natale e Capodanno, Pasqua, in concomitanza di congressi e eventi.

Alla voce "supplementi facoltativi" sulla seconda pagina dei preventivi che vengono inviati ai clienti in allegato in formato PDF, vengono riportate le assicurazioni annullamento facoltative a copertura delle penali di cancellazione del viaggio da parte del cliente. L'assicurazione annullamento Base legittima l'assicurato a chiedere il rimborso per i motivi riportati all'art.1 della normativa anch'essa allegata. L'assicurazione annullamento All Risk legittima l'assicurato a chiedere il rimborso per qualsiasi motivo documentabile (come ad esempio anche la semplice malattia di un animale domestico). Entrambe le polizze vanno richieste contestualmente alla conferma del viaggio e le relative normative possono essere visionate e/o scaricate accedendo al link presente in alto su tutte le pagine web del nostro sito e denominato "Assicurazione". Tutti gli altri supplementi facoltativi quali assicurazioni mediche integrative, escursioni, ecc. al contrario possono essere integrati anche successivamente alla conferma del viaggio, senza limiti temporali di inserimento.



photo:  
Penisola di Valdes— Panorama  
Penisola di Valdes— Pinguini

Date di partenza

2019

ottobre 14—28

novembre 4—11—25

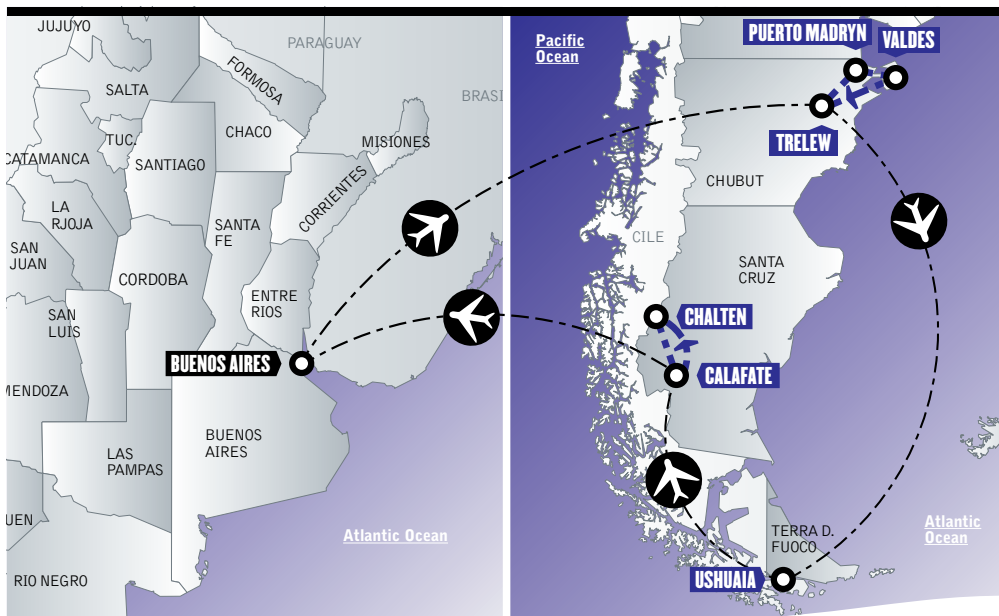
dicembre 9—27\*

2020

gennaio 13—27

febbraio 10—24

marzo 9



Pernottamento

1° giorno: Pestana (city view room)—1 notte

2/3° giorno: Dazzler Hotel (standard room)—2 notti

4/5° giorno: Hotel Acebos (standard room)—2 notti

6/7/8° giorno: Hotel de Campo KauYatun

(nb: gli alberghi possono essere quelli indicati o altri di tipologia equivalente)  
(superior room)—3 notti

9/10° giorno: Posada LunJum/Poincenot—2 notti

11° giorno: Pestana (city view room)—1 notte

**PARTENZE GARANTITE**

Pernottamento	singola	doppia	tripla	quadrupla
adulto (ottobre e dicembre)	€ 2.245,00	€ 1.555,00	€ 1.478,00	—
adulto (novembre/gennaio/ febbraio/marzo)	€ 2.445,00	€ 1.650,00	€ 1.545,00	—
partenza di capodanno	€ 2.580,00	€ 1.790,00	€ 1.680,00	—