

ARGENTINA CLASSICA

12 giorni / 11 notti. Da ottobre 2019 a marzo 2020. Inizio/Fine tour: Buenos Aires



photo:
El Calafate—Panorama

1° giorno: Buenos Aires—Arrivo (lunedì)
Arrivo all'aeroporto Internazionale Ezeiza (Buenos Aires), accoglienza e trasferimento presso l'hotel prescelto. Nel pomeriggio, visita della città attraverso i suoi luoghi più significativi tra cui le zone di San Telmo, la Boca, Recoleta e Palermo. (Durata: c.a. 4 ore). Cena libera e pernottamento.
nb: I voli arrivano a Buenos Aires al mattino presto; pertanto, in genere, le camere non sono disponibili al momento dell'arrivo dei pax in hotel.

2° giorno: Buenos Aires—Trelew—Puerto Madryn (martedì)
Di buon mattino trasferimento in aeroporto (AEP), assistenza ed imbarco sul volo diretto a Trelew. All'arrivo accoglienza e partenza per un'indimenticabile escursione alla famosa "pinguina" di Punta Tombo, dove sarà possibile ammirare (da Settembre ad Aprile) l'impressionante colonia di Pinguini di Magellano che la popolano. Dopo la visita, trasferimento in hotel a Puerto Madryn. Sistemazione in Hotel, cena libera e pernottamento.

nb: La giornata di visita avrà una durata di 11 ore circa e prevede un trasferimento di oltre 400 km, di cui 320 su strada asfaltata e 80 km su sterrato.

3° giorno: Penisola Valdes (mercoledì)
Intera giornata dedicata alla visita della Penisola di Valdes, una riserva naturalistica popolata da diverse specie di uccelli, leoni ed elefanti marini. Possibilità di effettuare la navigazione per l'avvistamento delle balene (escursione facoltativa). Rientro in hotel, cena libera e pernottamento.

nb: Le balene attraversano le acque della Penisola da luglio a inizio dicembre. La giornata di visita avrà una durata di 11 ore circa e prevede un trasferimento

di oltre 400 km, di cui 200 su strada asfaltata e 200 km su sterrato.

4° giorno: Puerto Madryn—Trelew—Ushuaia (giovedì)
Colazione. Mattinata libera e nel primo pomeriggio trasferimento a Trelew per imbarco sul volo diretto ad Ushuaia. All'arrivo accoglienza e trasferimento presso l'Hotel prescelto, sistemazione, cena libera e pernottamento.

5° giorno: Ushuaia (venerdì)
Dopo la prima colazione si parte per una visita di mezza giornata al Parco Nazionale Terra del Fuoco, in cui si potrà apprezzare il paesaggio e il caratteristico bosco australe della regione andino-patagonica. L'escursione si snoda attraverso la Bahia Ensenada, la Isla Redonda ed il Lago Roca. (Partenza: ore 09:00; durata escursione: 4 ore; percorso di 50 km circa). Pomeriggio dedicato al relax o per eventuali attività di interesse personale ed escursioni facoltative. Cena libera e pernottamento.

6° giorno: Ushuaia—Calafate (sabato)
Prima colazione. Mattinata libera e nel primo pomeriggio trasferimento in aeroporto per l'imbarco sul volo diretto a El Calafate. All'arrivo accoglienza e trasferimento presso l'Hotel prescelto, sistemazione, cena libera e pernottamento.

7° giorno: Calafate—Perito Moreno—Calafate (domenica)
Prima colazione. Giornata dedicata alla scoperta del Parco Nazionale Los Glaciares, un santuario ecologico dove ghiacciai, laghi e foreste si estendono su una superficie di circa 7.000 km².



photo:
Perito Moreno—Los Glaciares National Park
Penisola di Valdez—Panorama

Per raggiungere il Parco Nazionale Los Glaciares, posto a 75 Km da El Calafate, si percorre una strada che attraversa una suggestiva zona di selvaggia steppa patagonica. Breve passeggiata lungo le passerelle che conducono al belvedere dal quale si può ammirare il fronte nord del Perito Moreno. Questo immenso ed impressionante monumento naturale misura 70 mt di altezza per 3 Km di larghezza. Tempo a disposizione per godere del paesaggio o per escursioni facoltative. Nel pomeriggio rientro a El Calafate. (Partenza: ore 09:00 – Durata: 8 ore). Cena libera e pernottamento.

8° giorno: Calafate (lunedì)

Prima colazione. Giornata libera per attività di interesse personale e per escursioni facoltative. Cena libera e pernottamento.

9° giorno: Cafayate – Buenos Aires (martedì)

Prima colazione. Trasferimento in aeroporto, assistenza e partenza per Buenos Aires. All'arrivo (AEP) accoglienza e trasferimento presso l'hotel prescelto. In serata, cena e spettacolo di tango in locale tipico. (Partenza: ore 20:15 – Durata: 3.30 ore). Rientro in hotel e pernottamento.

10° giorno: Buenos Aires – Iguazù (mercoledì)

Prima colazione. Trasferimento in aeroporto, assistenza ed imbarco sul volo diretto a Puerto Iguazù. Arrivo all'aeroporto di Iguazù, assistenza e trasferimento presso l'hotel prescelto. Incontro con guida locale e trasferimento al confine con il Brasile; ingresso al Parco Nazionale di Iguazù dal lato



photo:
Quebrada de Cafayate – Panorama
Penisola di Valdez – Panorama



photo:
Penisola di Valdez – Leoni marini

brasiliano. La visita, che si snoda attraverso sentieri e passerelle in legno che solcano il Rio Iguazù, consente di ammirare alcuni salti "minori" ed offre un'indimenticabile vista della "Garganta del Diablo" da una prospettiva che permette di apprezzarne l'immagine di insieme. Rientro in Hotel. Cena libera e pernottamento. (Partenza: 14:15 – Durata: 4 ore).

11° giorno: Iguazù (giovedì)

Prima colazione. Trasferimento presso il Parco Nazionale Iguazù con ingresso dal lato argentino per una visita di mezza giornata che consente, attraverso il circuito superiore ed inferiore, di godere del paesaggio maestoso che circonda le famose cascate. La visita prevede il percorso con un caratteristico trenino ecologico che raggiunge il rinomato "balcon de la Garganta" dal quale si può osservare da vicinissimo e dall'alto la famosa "Garganta del Diablo" e ammirare l'impressionante salto che compie l'acqua, la cui spaventosa forza produce un rombo assordante. Al termine della visita rientro in hotel. (Partenza: h. 7:15 – Durata: 8 ore). Cena libera e pernottamento.

12° giorno: Iguazù – Buenos Aires – Partenza (venerdì)

Prima colazione. Trasferimento in aeroporto e partenza per Buenos Aires. Arrivo all'Aeroporto Internazionale Ezeiza e connessione con il volo di rientro per l'Italia o per la destinazione successiva.

La quota include:

9 notti in alberghi di categoria prescelta con prima colazione inclusa;
9 prime colazioni, 1 cena come indicato nell'itinerario;
Servizi regolari con guida multilingua (italiano/inglese/spagnolo);
Trasferimenti privati a Buenos Aires con guida parlante italiano;
Ingressi ai Parchi Nazionali e Riserve Naturalistiche – attualmente costo incluso usd 96. (importo soggetto a variazioni);
Facchinaggio in aeroporto incluso a partire da 8 passeggeri;
Tasse incluse.

La quota non include:

Tariffe aeree nazionali/ internazionali;
Quota d'iscrizione e assicurazione medico/ bagaglio € 60;
Assicurazione annullamento facoltativa Base 3,5%;
Assicurazione annullamento facoltativa All Risk 6%;
Early check-in / Late check-out;
I pasti, le bevande, gli extra in genere, le mance e tutto quanto non espressamente indicato nel programma;
Spese personali come lavanderia, telefonate, escursioni facoltative.

Annotazioni:

* Partenza di Capodanno: cenone con spettacolo in Terra del Fuoco a Ushuaia - servizio obbligatorio incluso nella quota dell'hotel Las Hayas.
Supplemento per persona "early check-in" a Buenos Aires in hotel di cat. 4 *: da Dicembre a Febbraio: in doppia € 64, in singola € 128, in tripla € 50.
(*) Quotazione da riconfermare nel periodo di Natale e Capodanno, Pasqua, in concomitanza di congressi e eventi

Alla voce "supplementi facoltativi" sulla seconda pagina dei preventivi che vengono inviati ai clienti in allegato in formato PDF, vengono riportate le assicurazioni annullamento facoltative a copertura delle penali di cancellazione del viaggio da parte del cliente. L'assicurazione annullamento Base legittima l'assicurato a chiedere il rimborso per i motivi riportati all'art.1 della normativa anch'essa allegata. L'assicurazione annullamento All Risk legittima l'assicurato a chiedere il rimborso per qualsiasi motivo documentabile (come ad esempio anche la semplice malattia di un animale domestico). Entrambe le polizze vanno richieste contestualmente alla conferma del viaggio e le relative normative possono essere visionate e/o scaricate accedendo al link presente in alto su tutte le pagine web del nostro sito e denominato "Assicurazione". Tutti gli altri supplementi facoltativi quali assicurazioni mediche integrative, escursioni, ecc. al contrario possono essere integrati anche successivamente alla conferma del viaggio, senza limiti temporali di inserimento.



photo:
Penisola di Valdez – Pinguini

Date di partenza

2019

ottobre 14—28

novembre 4—11—25

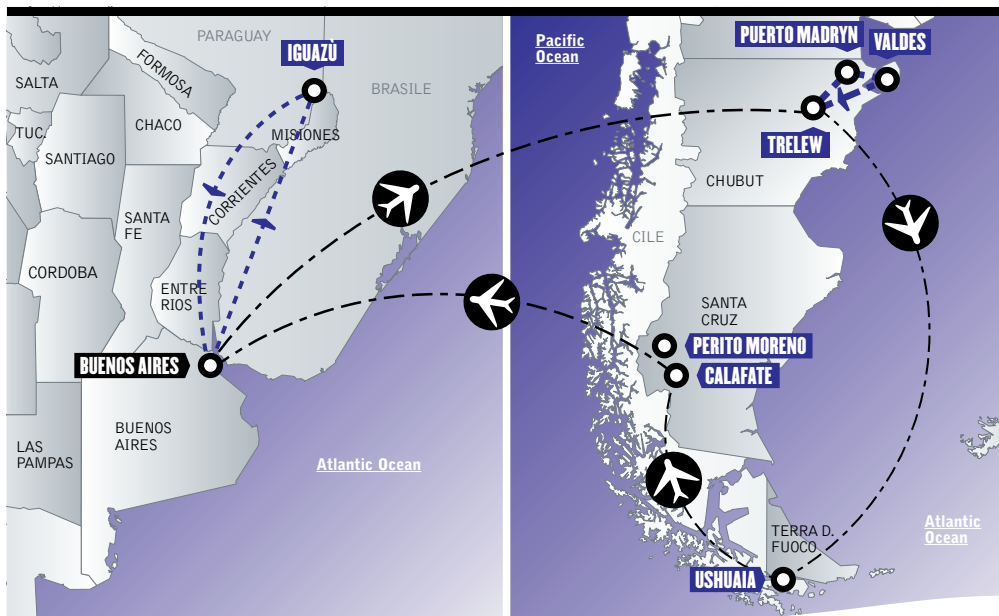
dicembre 9—27*

2020

gennaio 13—27

febbraio 10—24

marzo 9



Pernottamento

1° giorno: Pestana (city view room)—1 notte

2/3° giorno: Dazzler Hotel (standard room)—2 notti

4/5° giorno: Hotel Acebos (standard room)—2 notti

6/7/8° giorno: Hotel de Campo KauYatun (superior room)—3 notti

(nb: gli alberghi possono essere quelli indicati o altri di tipologia equivalente)

9° giorno: Pestana (city view room)—1 notte

10/11° giorno: Mercure Iru/Amerian Portal Iguazù—2 notti

PARTENZE GARANTITE

Pernottamento	singola	doppia	trippla	quadrupla
adulto (ottobre e dicembre)	€ 2.223,00	€ 1.530,00	€ 1.467,00	—
adulto (novembre/gennaio/ febbraio/marzo)	€ 2.420,00	€ 1.630,00	€ 1.535,00	—
partenza di capodanno	€ 2.556,00	€ 1.765,00	€ 1.670,00	—